

EMILE RASSAM

► LEA

Product | Female Shirt - Classic Collar
Produit | Chemise Femme - Col Classique

Category | Corporate Wear - Service Wear
Catégorie | Vêtements d'entreprise - Vêtements de Service


Color | Light Gray
Couleur | Gris Clair

Item Code | SHT - 00333
Ref. Article |

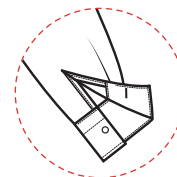
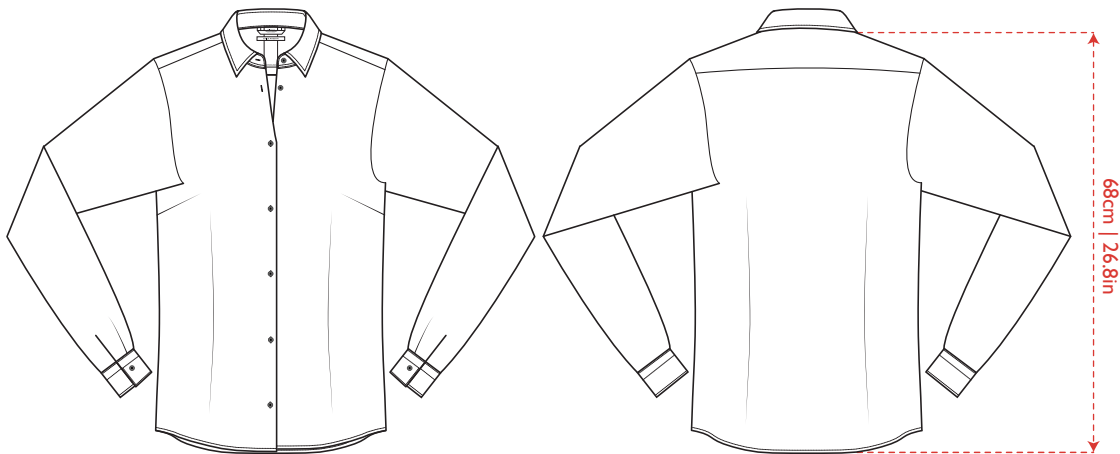
Fabric | Poplin 65/35 Poly/Cotton
Tissu | Popline 65/35 Poly/Coton

Weight
115 G/M2
Poids

Sizes/Tailles:

	6	8	10	12	14	16	18	20
	34	36	38	40	42	44	46	48
	XS	S	M	M	L	XL	2XL	2XL





Info

Classic shirt distinguished by its feminine tailored fit defined by rear and front dart.

Fit and Product Details

- Classic collar
- Tailored cut
- Front and back with darts
- Regular cuffs with two buttons

Fabric and Care

Fine poplin non translucent
65/35 polyester/cotton
Weight: 115 G/M²
Easy iron



40°C coloured wash.
Machine wash with white colour garments.
Water Temperature up to 40°C.



Do not bleach.
Use only bleach free detergents.



Mild drying processes.
Tumble dry at low cycle with caution.



Iron at moderate temperature.
Iron at maximum sole plate temperature of 160 °C.
A steam iron is recommended. Avoid heavy pressure.

Information

Chemise à col classique agréable à porter comme deuxième peau.

Ajustement et détails du produit

- Col classique
- Coupe taillée
- Devant et dos à pinces
- Manchettes simples avec deux boutons

Tissu et Soins

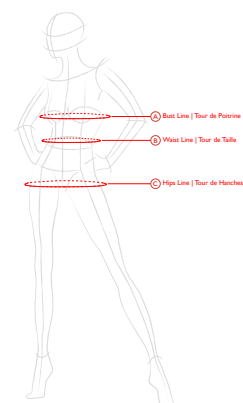
Popeline fine non transparent
65/35 polyester/coton
Poids: 115 G/M²
Facile à repasser

40°C lavage couleurs.
Lavage à la machine avec des habits blancs.
Température de l'eau à 40°C.

Ne pas blanchir.
Utiliser des détergents sans chlore.

Séchage doux.
Séchage en tambour avec prudence. Choisir un procédé doux avec une action thermique réduite (température (60°), durée).

Repassage à température modérée.
Repasser à max 160° C (température maximale de la semelle).
Un fer à vapeur est recommandé. Évitez les fortes pressions.



► Dimensions

Sizing Taille	34	36	38	40	42	44	46	48
A Bust Line Tour de Poitrine	31.1" 79.0cm	32.7" 83.0cm	34.2" 87.0cm	36.2" 92.0cm	37.8" 96.0cm	39.3" 100.0cm	40.9" 104.0cm	42.5" 108.0cm
B Waist Line Tour de Taille	24.4" 62.0cm	26.4" 67.0cm	28.3" 72.0cm	29.9" 76.0cm	31.8" 81.0cm	33.8" 86.0cm	36.2" 92.0cm	39.0" 99.0cm
C Hips Line Tour de Hanches	35.4" 90.0cm	37.0" 94.0cm	38.6" 98.0cm	40.1" 102.0cm	41.7" 106.0cm	43.3" 110.0cm	45.6" 116.0cm	48.0" 122.0cm
D Shirt Length Longueur Chemise	26.5" 67.4cm	26.7" 68.0cm	26.9" 68.5cm	27.2" 69.1cm	27.4" 69.6cm	27.6" 70.2cm	27.8" 70.7cm	28.0" 71.3cm
E Sleeve Length (Manchette Inclusive) Longueur Manche (Cuff Included)	23.4" 59.4cm	23.7" 60.3cm	24.0" 61.2cm	24.4" 62.0cm	24.7" 62.9cm	25.1" 63.8cm	25.3" 64.3cm	25.5" 64.7cm



Tips

On how to take measurements of your Female Colleagues.
Visit this link:
<https://youtu.be/66lF6BxwhR4?si=qH--1VcPgfNexNp>



Consignes

Pour une prise de mesure de vos collaboratrices.
Consulter ce lien:
https://youtu.be/_BUSXbZf4sU?si=OYtXuoKbZ76aP5WJ